

Genehmigungsvermerke

Vorprüfung vom 29. Oktober 2021

Publikation im amtl. Anzeiger vom 14. und 21. April 2022
Publikation im Amtsblatt vom 13. April 2022
Öffentliche Auflage vom 14. April bis 17. Mai 2022

Einspracheverhandlungen am
Erledigte Einsprachen
Unerledigte Einsprachen
Rechtsverwahrungen

Beschlossen durch den Gemeinderat am

Gemeindepräsidentin Sekretärin

Jolanda Brunner Tanja Brunner

Die Richtigkeit dieser Angaben bescheinigt:
Spiez,

Gemeindeschreiberin

Tanja Brunner

**Genehmigt durch das kantonale Amt für
Gemeinden und Raumordnung**

AUFLAGE

Einwohnergemeinde Spiez

Überbauungsordnung zur ZPP 9 «Ahorni»

Mit Zonenplanänderung im Verfahren nach Art. 122 Abs. 7 BauV

Überbauungsplan 1:500

Die Überbauungsordnung besteht aus:

- Überbauungsplan
- Überbauungsvorschriften

Weitere Unterlagen:

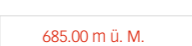

- Erläuterungsbericht
- Schlussbericht Studienauftrag
- Zonenplanänderung

04. April 2022



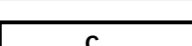




spiez/ueo zpp 9 «ahorni»
06323/4_resultate/ueo/uep/06323_uep_220404_al/os/ph/lw

Legende

Inhalte:

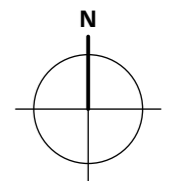
-  Wirkungsbereich der Überbauungsordnung
-  Baubereiche mit Stufenbegrenzung und Baubereichsbezeichnung
-  685.00 m ü. M. Maximale Höhenkote pro Baubereich und Stufe
-  Umgebungsbereich
-  Gemeinschaftlich genutzter Aussenraum
-  Hauszugänge mit Stufenbegrenzung
-  Bereich Einstellhallenzufahrt
-  Bereich für oberirdische Besucherparkplätze
-  Höhenlinie des unteren Referenzpunkts

Hinweise:

-  Projektlinien
-  Strassenbauprojekt Ausbau Ahorniweg
-  ungefährer Abholstandort Container
-  Sichtbermen
-  Feldgehölz äusserste Stämme/Stöcke
-  Entfernung / Ergänzung Feldgehölz
-  Wald

Koordinatenliste

	Ecke	X	Y
Baubereich 1	1	2617267.73	1169993.79
	2	2617277.90	1169983.18
	3	2617259.39	1169965.45
	4	2617249.23	1169976.06
Baubereich 2	1	2617287.85	1169982.39
	2	2617298.02	1169971.79
	3	2617272.02	1169946.89
	4	2617261.86	1169957.50
Baubereich 3	1	2617309.40	1169963.58
	2	2617320.62	1169954.10
	3	2617295.44	1169924.31
	4	2617284.22	1169933.80
Baubereich 4	1	2617328.76	1169952.19
	2	2617339.60	1169943.03
	3	2617310.87	1169909.04
	4	2617300.03	1169918.20
Erschliessungsbereich Hauszugänge	1	2617272.70	1169988.61
	2	2617273.94	1169989.80
	3	2617277.89	1169985.68
	4	2617279.13	1169986.87
	5	2617285.54	1169980.18
	6	2617261.08	1169967.07
	7	2617266.23	1169961.69
	8	2617326.31	1169949.29
	9	2617297.06	1169926.23
	10	2617302.75	1169921.42
Bereich Ausbau Ahorniweg	1	2617304.48	1169900.90
	2	2617302.27	1169903.99
	3	2617299.09	1169907.70
	4	2617295.07	1169912.33
	5	2617273.34	1169937.38
	6	2617273.39	1169938.85
	7	2617264.92	1169948.62
	8	2617263.51	1169948.71
	9	2617257.08	1169956.11
	10	2617254.95	1169958.56
	11	2617253.77	1169960.06
	12	2617252.31	1169962.10
	13	2617245.68	1169978.65
	14	2617245.58	1169992.65
	15	2617246.80	1169993.89
Parkplätze	1	2617251.38	1170008.38
	2	2617253.02	1170004.31
	3	2617249.65	1169993.36
	4	2617282.21	1169932.19
	5	2617296.73	1169915.47
	6	2617294.28	1169913.25
Bereich Einstellhallenzufahrt	1	2617266.00	1169953.17
	2	2617304.34	1169913.90



1:500

